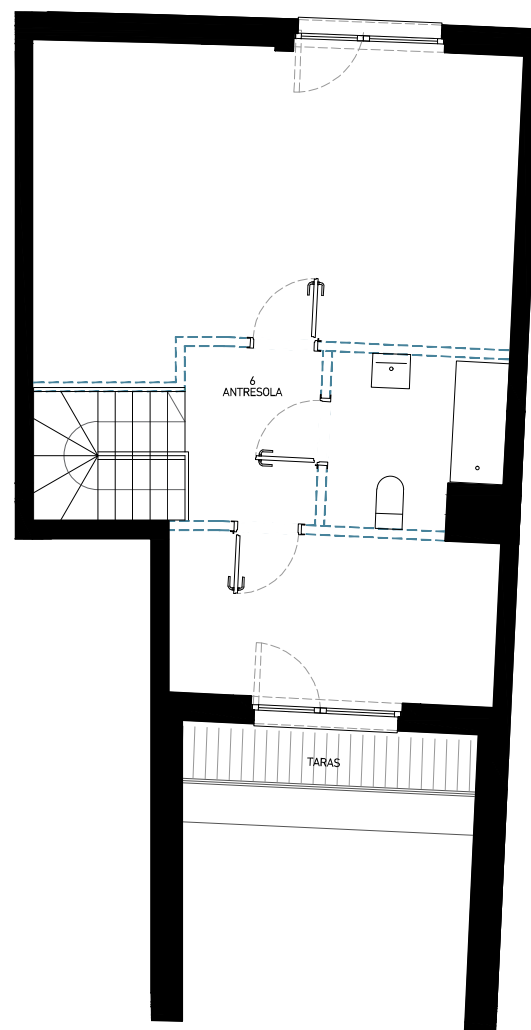
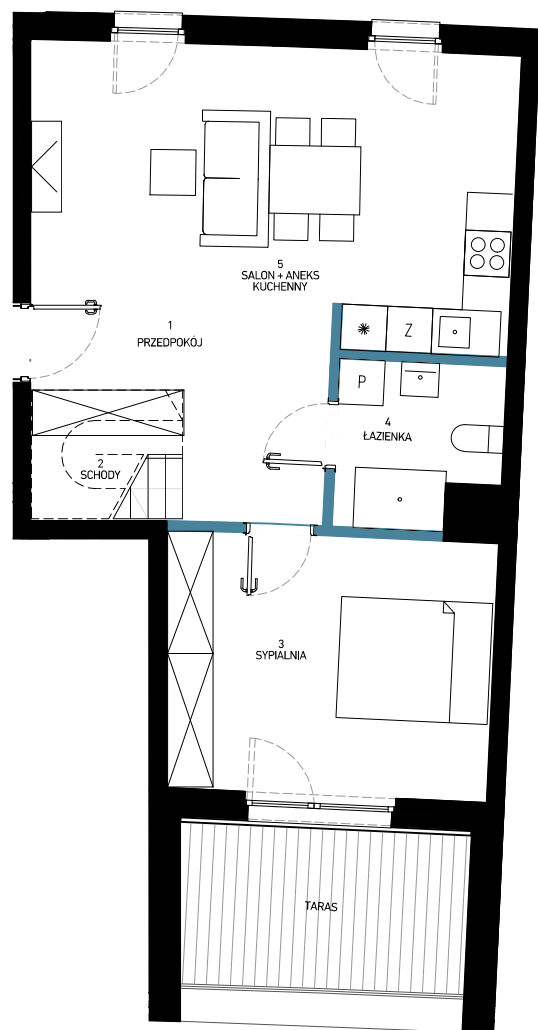


LOKAL: Fd.2.14

PIĘTRO: 2

POKOJE: 2+A

100,21 M<sup>2</sup>

■ Elementy stałe

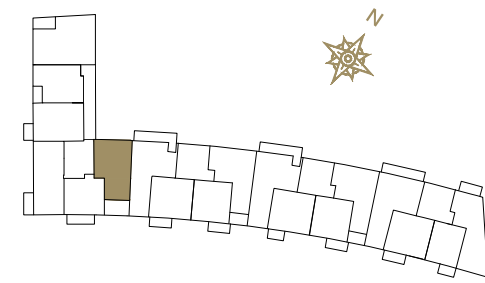
■ Ścianki działowe nadające się do demontażu

- - - - - Proponowana aranżacja

1 2m

Powierzchnia użytkowa lokalu jest określona zgodnie z Rozporządzeniem Ministra Transportu, Budownictwa i Gospodarki Morskiej w sprawie szczegółowego zakresu i formy projektu budowlanego z dnia 25.04.2012 r. przy uwzględnieniu polskiej normy PN-ISO 9836:1997.

Aranżacja mieszkania (tj. m. in. meble, sprzęt rtv i agd, wyposażenie kuchni i łazienek oraz ceramika sanitarna) i wykończenie balkonu/tarasu ma charakter poglądowy i nie stanowi oferty handlowej.

M Fd.2.14  
piętro 2

1.Przedpokój	8,48m <sup>2</sup>
2.Schody	3,46m <sup>2</sup>
3.Sypialnia	14,85m <sup>2</sup>
4.Łazienka	4,77m <sup>2</sup>
5.Salon + Aneks	22,94m <sup>2</sup>
6.Antresola	45,71m <sup>2</sup>

Pow. użytkowa 100,21m<sup>2</sup>Taras 8,27m<sup>2</sup>Taras 2,89m<sup>2</sup>

BIURO SPRZEDAŻY

ul. Bacciarellego 54, 51-649 Wrocław

882 851 142 | 882 851 467

biuro@b54.pl

