

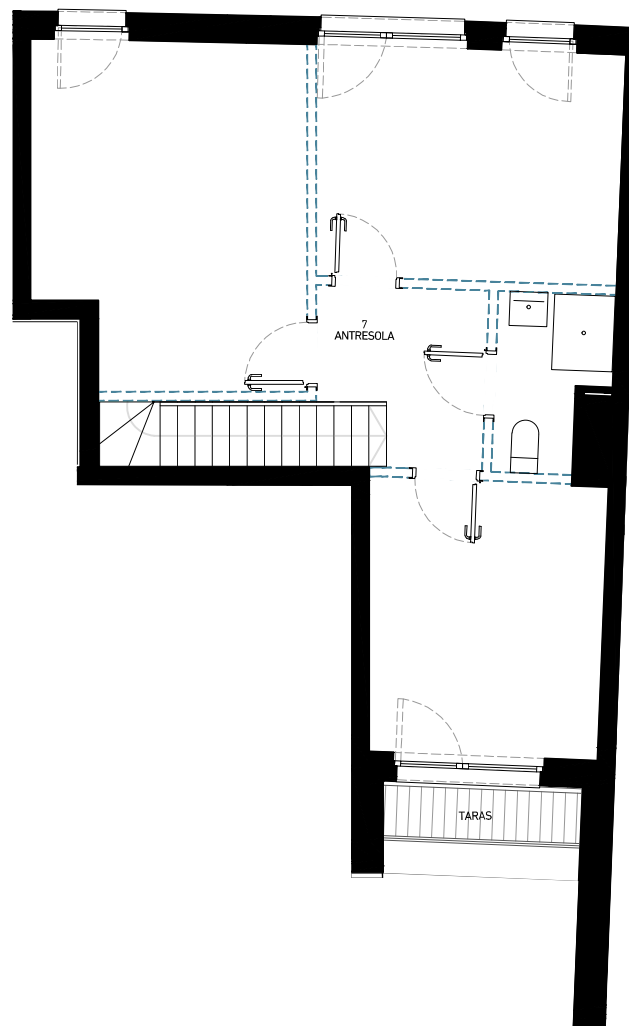
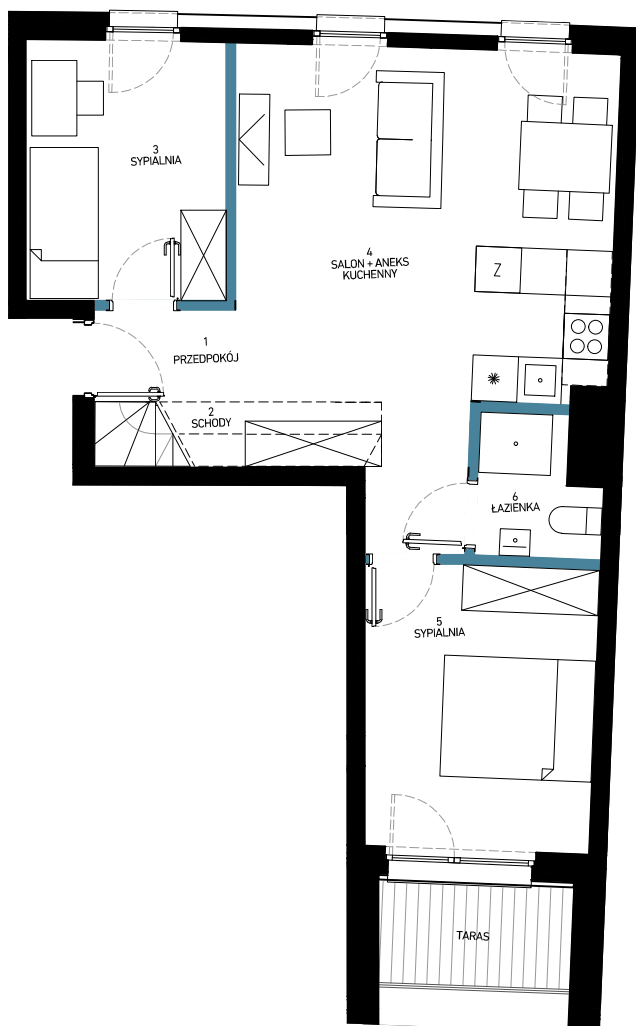
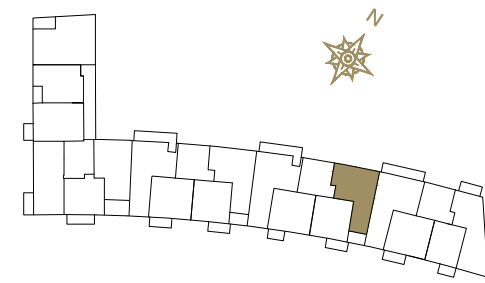
LOKAL: Fdb.2.9

PIĘTRO: 2

POKOJE: 3+A

103,98 M²

54
BACCIARELLEGO



**M Fdb.2.9
piętro 2**

1.Przedpokój	9.18m ²
2.Schody	3.22m ²
3.Sypialnia	9.33m ²
4.Salon + aneks	19.49m ²
5.Sypialnia	11.49m ²
6.Łazienka	3.00m ²
7.Antresola	48.27m ²

Pow. użytkowa 103.98m²

Taras 3.61m²

Taras 1.90m²

■ Elementy stałe

■ Ścianki działowe nadające się do demontażu

--- Proponowana aranżacja



Powierzchnia użytkowa lokalu jest określona zgodnie z Rozporządzeniem Ministra Transportu, Budownictwa i Gospodarki Morskiej w sprawie szczegółowego zakresu i formy projektu budowlanego z dnia 25.04.2012 r. przy uwzględnieniu polskiej normy PN-ISO 9836:1997.

Aranżacja mieszkania (tj. m. in. meble, sprzęt rtv i agd, wyposażenie kuchni i łazienek oraz ceramika sanitarna) i wykończenie balkonu/tarasu ma charakter poglądowy i nie stanowi oferty handlowej.

BIURO SPRZEDAŻY

ul. Bacciarlego 54, 51-649 Wrocław

882 851 142 | 882 851 467

biuro@b54.pl

