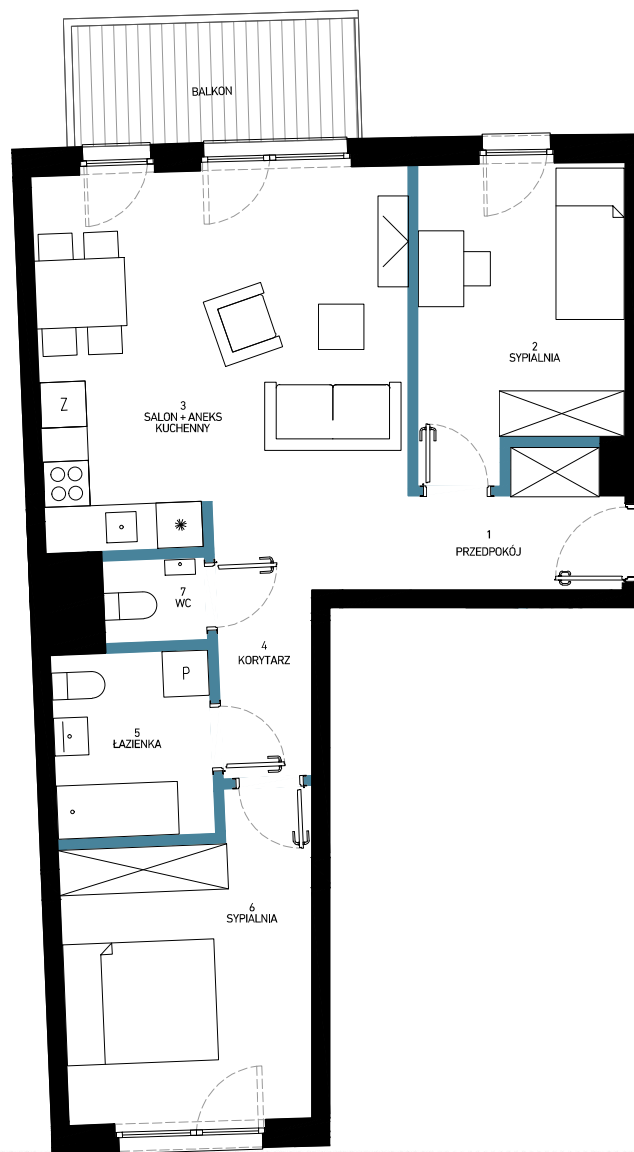


LOKAL: Fdc.1.6

PIĘTRO: 1

POKOJE: 3

65,10 M²



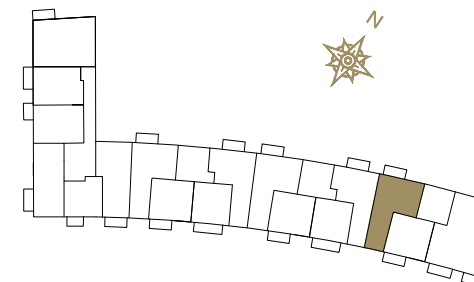
■ Elementy stałe

■ Ścianki działowe nadające się do demontażu



Powierzchnia użytkowa lokalu jest określona zgodnie z Rozporządzeniem Ministra Transportu, Budownictwa i Gospodarki Morskiej w sprawie szczegółowego zakresu i formy projektu budowlanego z dnia 25.04.2012 r. przy uwzględnieniu polskiej normy PN-ISO 9836:1997.

Aranżacja mieszkania (tj. m. in. meble, sprzęt rtv i agd, wyposażenie kuchni i łazienek oraz ceramika sanitarna) i wykończenie balkonu/tarasu ma charakter poglądowy i nie stanowi oferty handlowej.



M Fdc.1.6 piętro 1

1.Przedpokój	4.40m ²
2.Sypialnia	11.03m ²
3.Salon + aneks kuchenny	26.27m ²
4.Korytarz	3.23m ²
5.Łazienka	5.46m ²
6.Sypialnia	13.00m ²
7.WC	1.71m ²

Pow. użytkowa 65.10m²

Balkon 6.00m²

BIURO SPRZEDAŻY

ul. Bacciarrellego 54, 51-649 Wrocław

882 851 142 | 882 851 467

biuro@b54.pl

