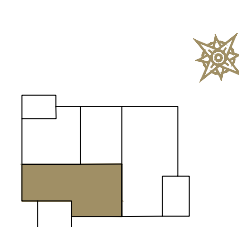
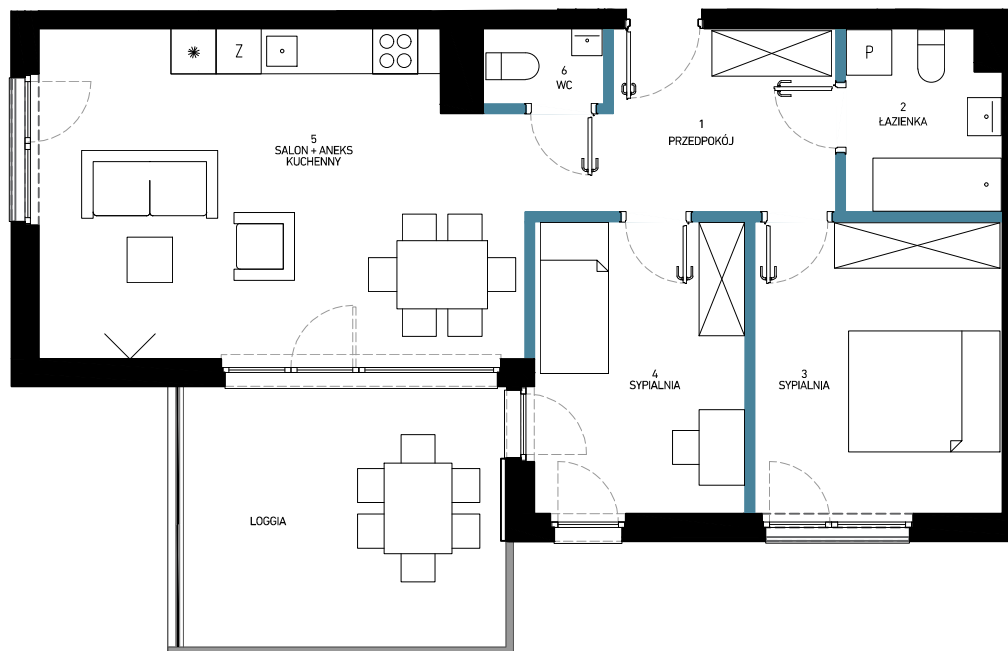


LOKAL: W6.1.5

PIĘTRO: 1

POKOJE: 3

66,91 M²



M W6.1.5
piętro 1

1.Przedpokój	9.10m ²
2.Łazienka	5.05m ²
3.Sypialnia	13.00m ²
4.Sypialnia	11.22m ²
5.Salon + Aneks	26.82m ²
6. WC	1.72m ²
Pow. użytkowa	66.91m ²
Loggia	15.23m ²

■ Elementy stałe ■ Ścianki działowe nadające się do demontażu



Powierzchnia użytkowa lokalu jest określona zgodnie z Rozporządzeniem Ministra Transportu, Budownictwa i Gospodarki Morskiej w sprawie szczegółowego zakresu i formy projektu budowlanego z dnia 25.04.2012 r. przy uwzględnieniu polskiej normy PN-ISO 9836:1997.

Aranżacja mieszkania (tj. m. in. meble, sprzęt rtv i agd, wyposażenie kuchni i łazienek oraz ceramika sanitarna) i wykończenie balkonu/tarasu ma charakter poglądowy i nie stanowi oferty handlowej.

BIURO SPRZEDAŻY

ul. Bacciarlego 54, 51-649 Wrocław

882 851 142 | 882 851 467

biuro@b54.pl

